

เอกสารสรุปข้อมูลโครงการเบื้องต้น
โครงการสำรวจออกแบบถนนสาย ค๒ และ ข๔ ผังเมืองรวมเมืองอำนาจเจริญ จังหวัดอำนาจเจริญ

1. ความสำคัญของโครงการ

ตามที่กรมทางหลวงชนบท ได้ดำเนินการสำรวจออกแบบถนนสาย ค1 (ช่วง ทล.202 - ทล.212) เสร็จเรียบร้อยแล้วนั้น เพื่อเป็นการเพิ่มประสิทธิภาพของโครงข่ายการคมนาคมขนส่งในพื้นที่ที่มีความสมบูรณ์ยิ่งขึ้นรวมทั้งเป็นการเพิ่มศักยภาพในการพัฒนาพื้นที่เมืองในภูมิภาคตลอดจนรองรับการขยายตัวของชุมชนในอนาคต

กรมทางหลวงชนบท จึงมีแนวคิดที่จะพัฒนาโครงการถนนสาย ค2 และ ข4 ผังเมืองรวมเมืองอำนาจเจริญ จังหวัดอำนาจเจริญ ให้เป็นโครงการที่จะสามารถรองรับการพัฒนาและการขยายตัวของเมืองอย่างมีทิศทางที่สอดคล้องกับสภาพทางกายภาพด้านเศรษฐกิจ สังคม การเมือง และชุมชนในพื้นที่ รวมถึงการแก้ไขปัญหาด้านการขนส่งและการจราจรที่มีอยู่ในปัจจุบันและป้องกันปัญหาที่คาดว่าจะเกิดขึ้นในอนาคตต่อไป ซึ่งการพัฒนาโครงการมีทั้งผู้ได้รับผลกระทบและผลประโยชน์ ดังนั้นจึงเปิดโอกาสให้ประชาชนทุกภาคส่วนร่วมแสดงความคิดเห็นในการพัฒนาโครงการดังกล่าว เพื่อนำข้อคิดเห็น ข้อเสนอแนะ ในประเด็นต่างๆ ไปประกอบการศึกษาโครงการให้มีความเหมาะสมครบถ้วนสมบูรณ์มากยิ่งขึ้น

2. วัตถุประสงค์ของโครงการ

เพื่อดำเนินการสำรวจออกแบบถนนสาย ค2 และ ข4 ผังเมืองรวมเมืองอำนาจเจริญ จังหวัดอำนาจเจริญ โดยมีวัตถุประสงค์ของการดำเนินงานดังนี้

- 1) เพื่อศึกษาความเหมาะสมด้านวิศวกรรม การจราจร เศรษฐกิจสังคม การลงทุน และ ผลกระทบด้านสิ่งแวดล้อม เพื่อให้ได้แนวเส้นทาง และรูปแบบของโครงการที่เหมาะสมที่สุด
- 2) เพื่อสำรวจออกแบบรายละเอียดวิศวกรรมงานทาง รายละเอียดทางแยก ทางแยกต่างระดับ โครงสร้างสะพาน ระบบระบายน้ำ งานสถาปัตยกรรมและงานจัดภูมิทัศน์ โครงสร้างอื่นๆ และจัดทำแบบก่อสร้าง
- 3) เพื่อการคำนวณปริมาณงานก่อสร้างและการประมาณราคา และจัดทำเอกสารประกวดราคา
- 4) การจัดทำแผนงานการก่อสร้าง

3. สารสำคัญของโครงการ

3.1 ขั้นตอน แนวทางการดำเนินงานศึกษาโครงการ

ขั้นตอน แนวทางการดำเนินงานศึกษาโครงการ แบ่งเป็น 2 ขั้นตอน ดังนี้

ขั้นที่ 1 : การศึกษาสำรวจและออกแบบเบื้องต้น และการรับฟังความคิดเห็นของประชาชน

ขั้นที่ 2 : การดำเนินงานสำรวจและออกแบบรายละเอียด

ขั้นที่ 1 : การศึกษาสำรวจและออกแบบเบื้องต้น และการรับฟังความคิดเห็นของประชาชน

การศึกษาสำรวจและออกแบบเบื้องต้น และการรับฟังความคิดเห็นของประชาชน ประกอบด้วยงานที่ต้องดำเนินงาน ดังนี้

- งานรวบรวมและศึกษาข้อมูลแนวถนนโครงการ รวมทั้งบริเวณที่มีผลกระทบกับถนนโครงการ
- งานสำรวจพื้นที่โครงการเบื้องต้น (Topographic Survey)
- งานศึกษาผลกระทบทางด้านวิศวกรรมจราจรบริเวณโครงการและส่วนต่อเนื่อง
- งานสำรวจจัดเก็บข้อมูลจราจรการคาดการณ์ปริมาณจราจรและวิเคราะห์ระดับให้บริการ

- งานจัดทำแนวสายทาง และ/หรือ รูปแบบโครงการเบื้องต้น (Preliminary Design)
- งานรับฟังความคิดเห็นและการมีส่วนร่วมของประชาชน
- การนำเสนอผลการคัดเลือกแนวสายทาง และ/หรือ รูปแบบโครงการที่เหมาะสม
- งานศึกษาผลกระทบด้านสิ่งแวดล้อมเบื้องต้น

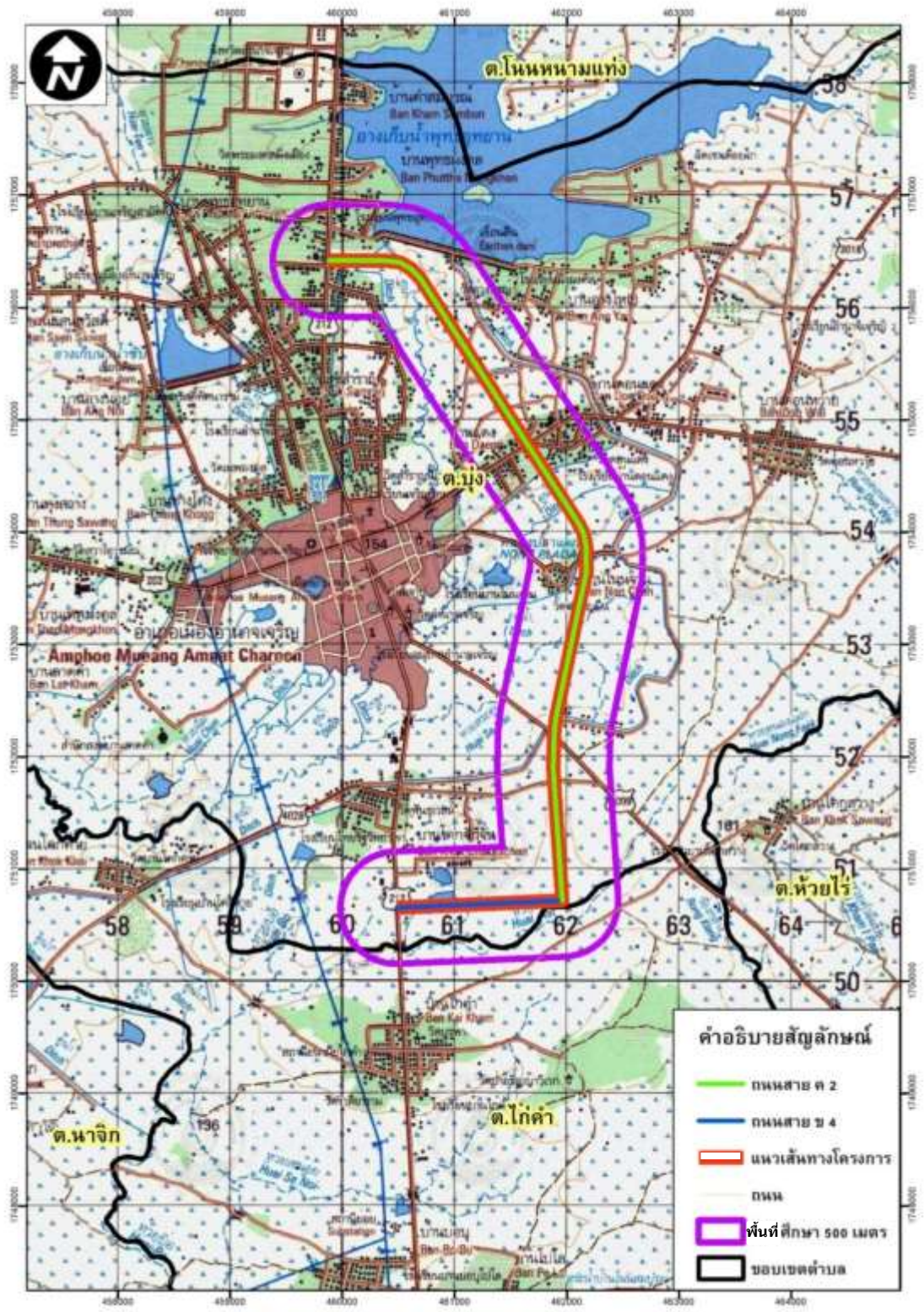
ขั้นที่ 2 : การดำเนินงานสำรวจและออกแบบรายละเอียด

การดำเนินงานสำรวจและออกแบบรายละเอียด ประกอบด้วยงานที่ต้องดำเนินงาน ดังนี้

- งานสำรวจขั้นสุดท้าย
- งานออกแบบรายละเอียดงานทาง รายละเอียดทางแยก ทางแยกต่างระดับโครงสร้างสะพานและโครงสร้างอื่นๆ (ถ้ามี)
- ออกแบบชั้นโครงสร้างทาง วิเคราะห์เสถียรภาพและการทรุดตัวของคันทาง (ถ้ามี)
- งานระบบระบายน้ำ
- งานสถาปัตยกรรมและงานจัดภูมิทัศน์
- งานศึกษาและออกแบบเพื่อความปลอดภัยและการบำรุงรักษา
- งานสำรวจตรวจสอบสภาพดินและวัสดุ
- งานระบบไฟฟ้า
- การดำเนินการทางด้านสิ่งสาธารณูปโภค
- การประสานงานและดำเนินการขออนุญาตกับหน่วยงานที่เกี่ยวข้อง
- การใช้เครื่องคอมพิวเตอร์ (Computer)
- จัดทำแผนผังแสดงเขตทาง (Right-of-Way-Plan)
- การคำนวณปริมาณงานก่อสร้างและการประมาณราคา
- จัดทำแผนงานการก่อสร้าง

3.2 พื้นที่ศึกษา

โครงการสำรวจออกแบบถนนสาย ค2 และ ข4 ผังเมืองรวมเมืองอำนาจเจริญ จังหวัดอำนาจเจริญ มีที่ตั้งโครงการฯ และพื้นที่ศึกษาอยู่ในตำบลบุ่ง และตำบลไก่อำ อำเภอมือเมืองอำนาจเจริญ จังหวัดอำนาจเจริญ พื้นที่ศึกษาครอบคลุมพื้นที่โครงการและพื้นที่ใกล้เคียงจากศูนย์กลางถนนข้างละ 500 เมตร หรือมากกว่าในกรณีที่พิจารณาแล้วเห็นว่าโครงการมีแนวโน้มที่จะก่อให้เกิดผลกระทบเป็นวงกว้าง แสดงดังรูปที่ 3.2-1



รูปที่ 3.2-1 แนวเส้นทางโครงการและพื้นที่ศึกษา

3.3 ประโยชน์ที่คาดว่าจะได้รับจากการพัฒนาโครงการ

- 1) การเชื่อมโยงโครงข่ายการคมนาคมและการขนส่งให้มีระบบเกิดความสมบูรณ์ ช่วยลดปัญหาการจราจรที่ติดขัดในเขตเมือง ทำให้การเดินทางมีความสะดวกและรวดเร็วขึ้น
- 2) พัฒนาโครงข่ายการคมนาคมให้มีประสิทธิภาพมากขึ้น เพื่อรองรับการเข้าสู่ประชาคมเศรษฐกิจอาเซียน (AEC)
- 3) การใช้ประโยชน์ที่ดินภายในเขตผังเมืองรวม เป็นไปตามที่ได้จำแนกประเภทไว้ในแผนผังแสดงโครงการคมนาคมและขนส่ง และรายการประกอบแผนผังท้ายกฎกระทรวง
- 4) พัฒนาและส่งเสริมด้านที่อยู่อาศัย พาณิชยกรรมและอุตสาหกรรมบริการอย่างมีระบบ
- 5) การบริการสาธารณสุขปโภคและสาธารณูปการมีเพียงพอและได้มาตรฐาน
- 6) ทำให้นโยบายและมาตรการเพื่อจัดระบบการใช้ประโยชน์ที่ดิน โครงข่ายคมนาคมขนส่งและบริการ สาธารณะมีประสิทธิภาพ สามารถรองรับและสอดคล้องกับการขยายตัวของชุมชนในอนาคต

3.4 ระยะเวลาการศึกษา

ระยะเวลา 270 วัน (พฤศจิกายน 2560 – กรกฎาคม 2561)

3.5 แนวเส้นทางและรูปแบบเบื้องต้นของโครงการฯ

ถนนผังเมืองสาย ค2 กำหนดให้มีเขตทางกว้าง 30.00 เมตร เริ่มต้นจากทางหลวงแผ่นดินหมายเลข 212 บริเวณ กม. 507+000 ไปทางทิศตะวันออกตัดกับคลองชลประทานและลำห้วยปลาแตก ระยะทางประมาณ 600 เมตร จากนั้นแนวเส้นทางจะมุ่งไปทางทิศตะวันออกเฉียงใต้ ตัดผ่านพื้นที่เกษตรกรรมตัดผ่านทางสาธารณประโยชน์และคลองชลประทาน ระยะทางประมาณ 2,650 เมตร แนวเส้นทางจะตัดกับ ทางหลวงแผ่นดินหมายเลข 202 (ถนนอรุณประเสริฐ) บริเวณ กม. 320+200 ต่อจากนั้นแนวเส้นทางจะตัดผ่านพื้นที่เกษตรกรรม ตัดผ่านคูน้ำ อ้อมไปทางด้านทิศตะวันออกของบ้านโนนจาน จากนั้นแนวเส้นทางจะมุ่งหน้าไปทางทิศตะวันตกเฉียงใต้ ผ่านพื้นที่เกษตรกรรม ตัดผ่านคูน้ำและคลองชลประทาน ตัดกับถนนอุตมฤกษ์ และถนน อจ.ถ.10063 รวมระยะทางถนนสาย ค2 ความยาวประมาณ 6,875 เมตร จากนั้นแนวเส้นทางจะมุ่งหน้าไปทางทิศใต้ เข้าต่อเชื่อมกับถนนสาย ข4 ซึ่งแนวเส้นทางถนนสาย ข4 กำหนดให้มีเขตทางกว้าง 20.00 เมตร โดยแนวเส้นทางมุ่งหน้าไปทางทิศตะวันตก ผ่านพื้นที่เกษตรกรรม เข้าบรรจบกับทางหลวงแผ่นดินหมายเลข 212 ที่บริเวณ กม.512+900 ซึ่งเป็นจุดสิ้นสุดโครงการ รวมระยะทางของโครงการประมาณ 8.400 กิโลเมตร